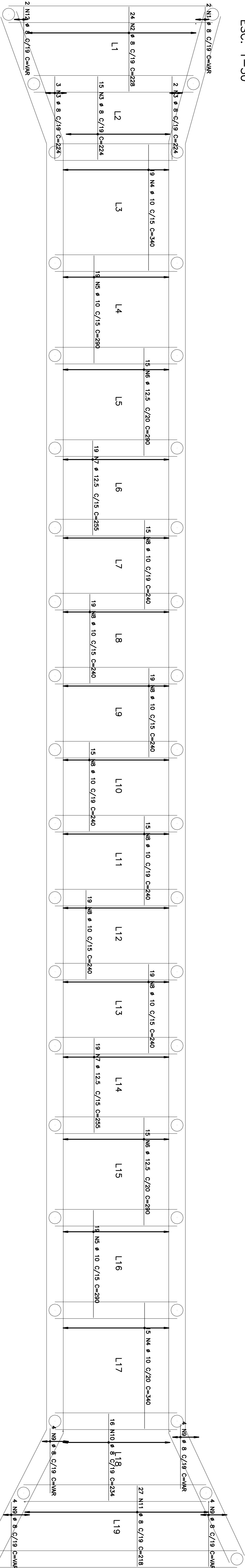


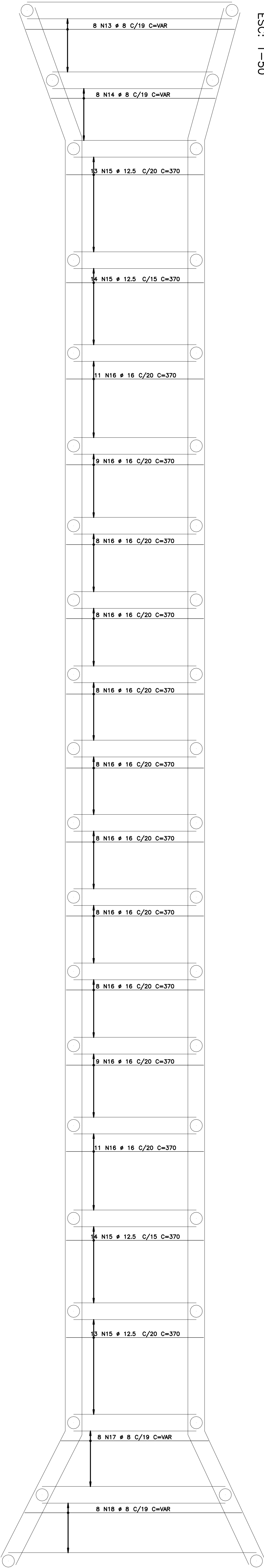
ARMAÇÃO POSITIVA HORIZONTAL
ESC: 1–50



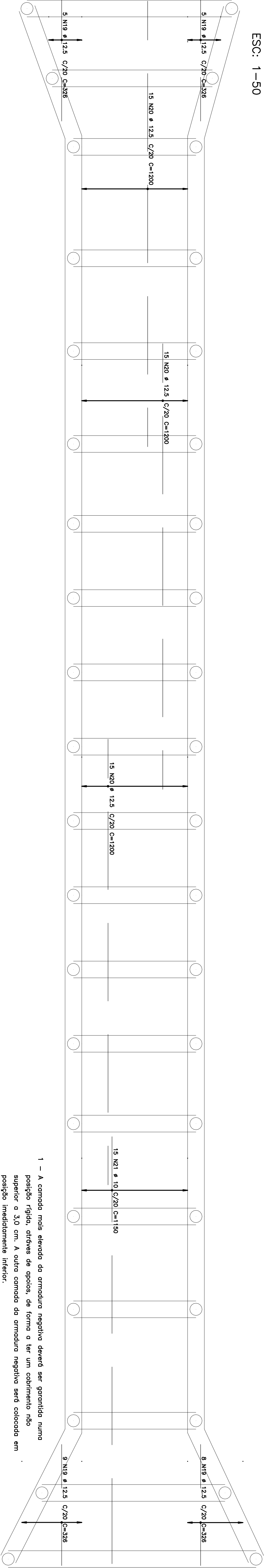
T A B E L A D E F E R R O S				
	POS	BIT (mm)	QUANT	COMPLEMENTO
ARMAÇÃO LAJE SOB BUEIRO BSCC 3,00 X 3,00 M				
1	8	2	4	--VAR--
3	8	20	224	
4	10	34	340	
5	10	35	250	
7	12,5	38	255	
8	10	121	240	
9	8	18	234	
10	8	27	218	--VAR--
11	8	2	--VAR--	
12	8	54	370	--VAR--
13	12,5	5	--VAR--	
14	8	54	370	
15	8	8	--VAR--	
17	8	8	--VAR--	
18	8	8	--VAR--	
20	12,5	45	1200	
21	10	15	1150	

RESUMO ACO CA 50-60				
ACO	BIT (mm)	COMPR (m)	PESO (kg)	PESO
50	10	34	689	152
50	12,5	1012	352	425
50	18	352	571	671
Peso Total	50	=		2111 kg

ARMAÇÃO POSITIVA VERTICAL
ESC: 1–50



ARMAÇÃO NEGATIVA
ESC: 1–50



- 1 – A camada mais elevada da armadura negativa deverá ser garantida numa posição rígida, através de apoios, de forma a ter um cobrimento não superior a 3,0 cm. A outra camada da armadura negativa será colocada em posição imediatamente inferior.
- 1 – Todas as dimensões estão em centímetro, elevações em metro.
- 2 – Cobrimento mínimo da armadura = 3,0 cm.
- 3 – PARA ELABORAÇÃO DO PROJETO CONSIDEROU-SE QUE A EXECUÇÃO DA OBRA SERÁ FEITA COM RÍGIDO CONTROLE DE QUALIDADE QUANTO A OBSERVÂNCIA DAS MEDIDAS CONFORME ITEM 7.4.7.4, DA NBR 6118–2014.
- 4 – CARACTERÍSTICAS DO CONCRETO UTILIZADO E REQUISITOS RELACIONADOS À DURABILIDADE DA ESTRUTURA ENCONTRAM-SE ESPECIFICADOS NO DESENHO DE FORMA

CLASSIFICAÇÃO		APLICAÇÃO	ARQUIVO
a			
b			
c			
ALTERAÇÕES		DATA	EXECUT.
		VISTO	APROV.
NOTAS :			
1- DIMENSÕES EM METROS E DIÂMETROS EM MILÍMETROS, SALVO INDICAÇÃO CONTRÁRIA.			
		LEGENDA:	
		MUNICÍPIO DE SANTA LUZIA – MG	
		COMPLEXO VIÁRIO DO VIADUTO GERALDO MAGELA	
		BARBOSA DA CUNHA	
		ATERRO SOBRE SOLO COMPRESSÍVEL, NO ENCAMBEÇAMENTO DO VIADUTO	
		GERALDO MAGELA	
		LAJE SOB BUEIRO BSCC 3,0x3,0m – ARMAÇÃO DAS LAJES	
		EST-02	
		21 de 26	
		ANO	